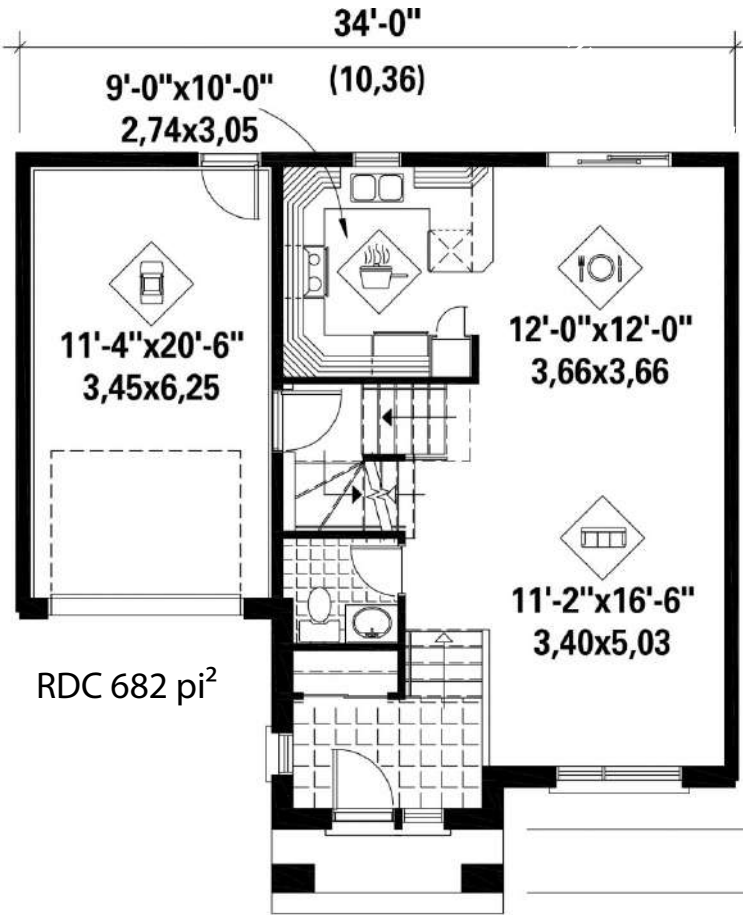




## BAROLO

Superficie habitable	1592 pi <sup>2</sup>	Revêtement de plancher	bois franc/flottant	Douche céramique	36" x 36"
Garage	232pi <sup>2</sup>	Escalier	bois franc	Luminaires	inclus
Plafond	9' rdc	Porte-patio avec imposte	8'	Laveuse/sécheuse	sous-sol
Chambres	3 + 1	Patio	12' x 12'	Système d'alarme	inclus
Salle de bain	1 + 1	Garde-manger walk-in	non	Préparation balayeuse centrale	inclus
Salle d'eau	1	Garde-robe walk-in	oui	Gouttières	inclus
Sous-sol fini	-	Comptoir de quartz	-	Acrylique sur solage	inclus

# BAROLO



32'-0"  
(9,75)

