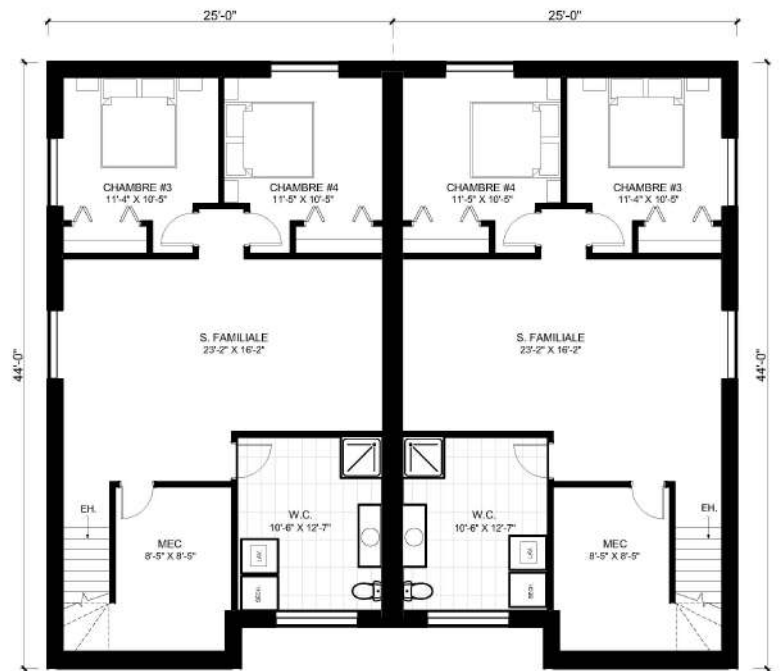
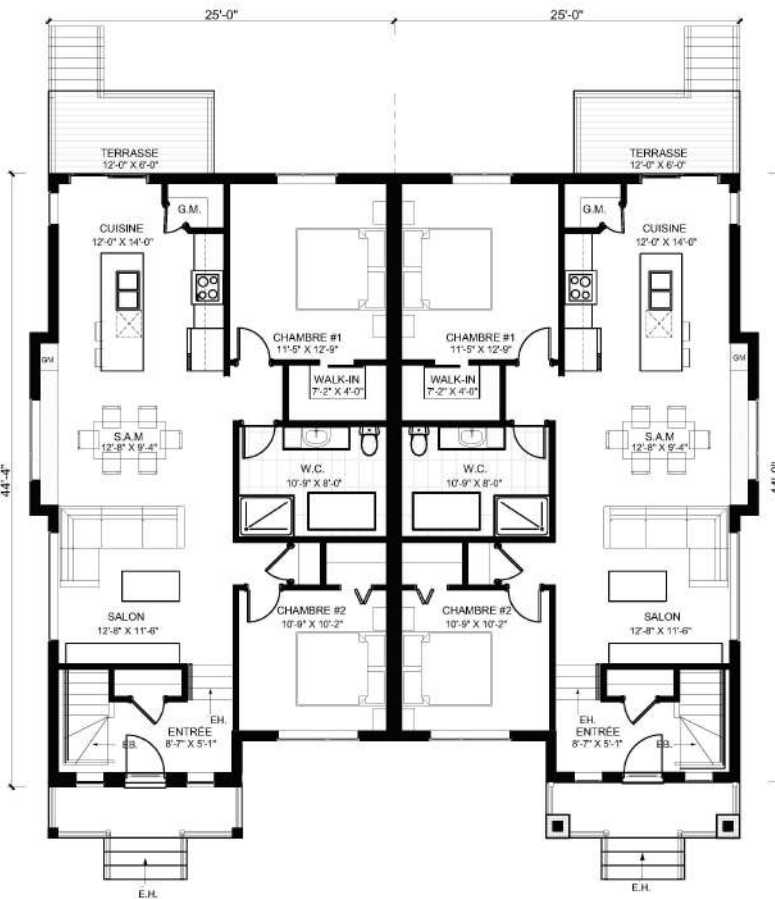




Modèle: Voltaire

| | | | | | |
|---------------------------|--------------------|-------------------------------|-----------|--------------------------------|----------|
| Superficie habitable | 1084p ² | Porte-patio avec imposte | 6' | Garde-robe walk-in | oui |
| Plafond | 9' | Patio | 12' x 12' | Luminaires | inclus |
| Chambres | 2 + 2 | Hotte de cuisinière stainless | oui | Laveuse / sècheuse | sous-sol |
| Cuisine moderne avec îlot | inclus | Garde-manger walk-in | oui | Système d'alarme | inclus |
| Salle de bain | 1 + 1 | Douche en céramique | 36" x 48" | Préparation balayeuse centrale | inclus |
| Revêtement de plancher | flottant de bois | Céramique 12" x 24" | inclus | Stationnement triple | inclus |
| Escalier | bois / tapis | Comptoir de quartz | - | Acrylique et Gouttières | inclus |

VOLTAIRE



LES CONSTRUCTIONS
Clément Robert
 EXCELLENCE • GARANTIE • STYLE DE VIE

T.1-855-3ROBERT (376-2378) • 3robert.com
 RBQ. 8003-0919-00