

27 Rue Jolibourg
 Rez-de-jardin
 Knowlton
 Terrain de 6742 pi²

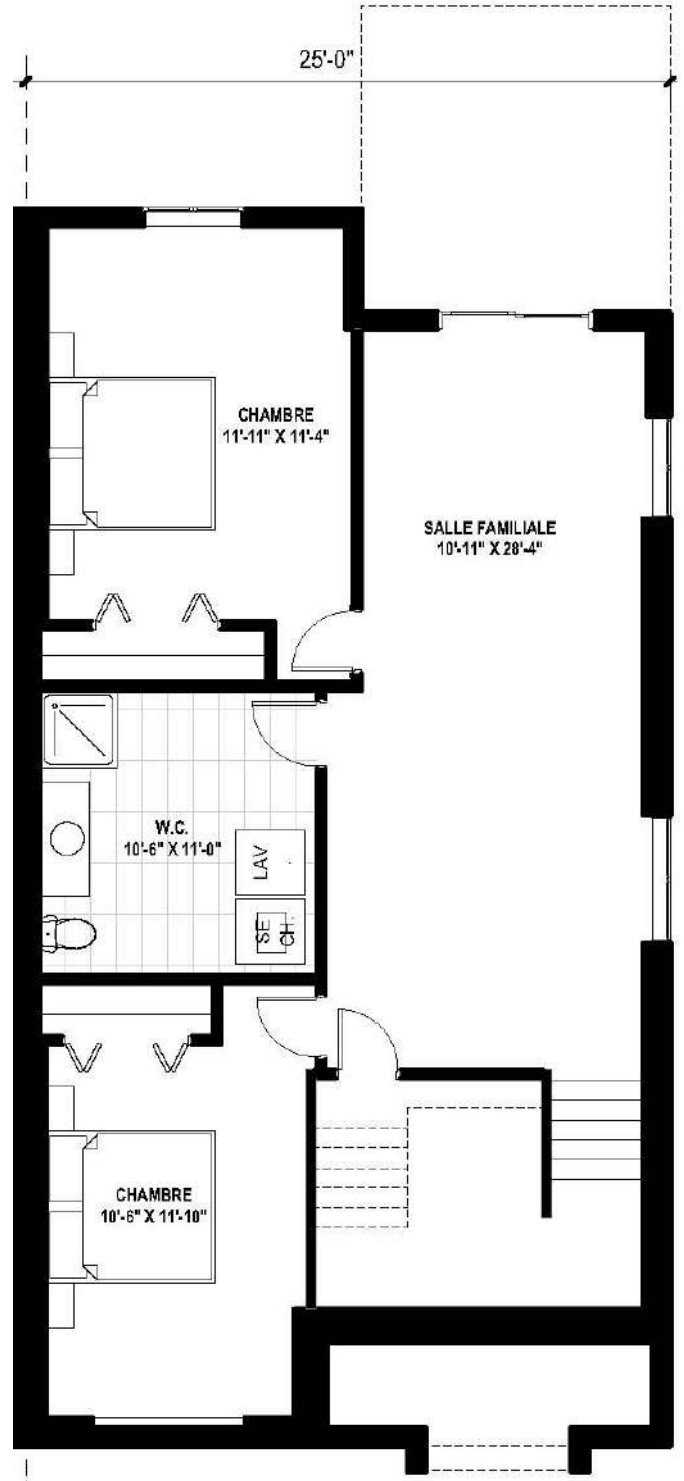
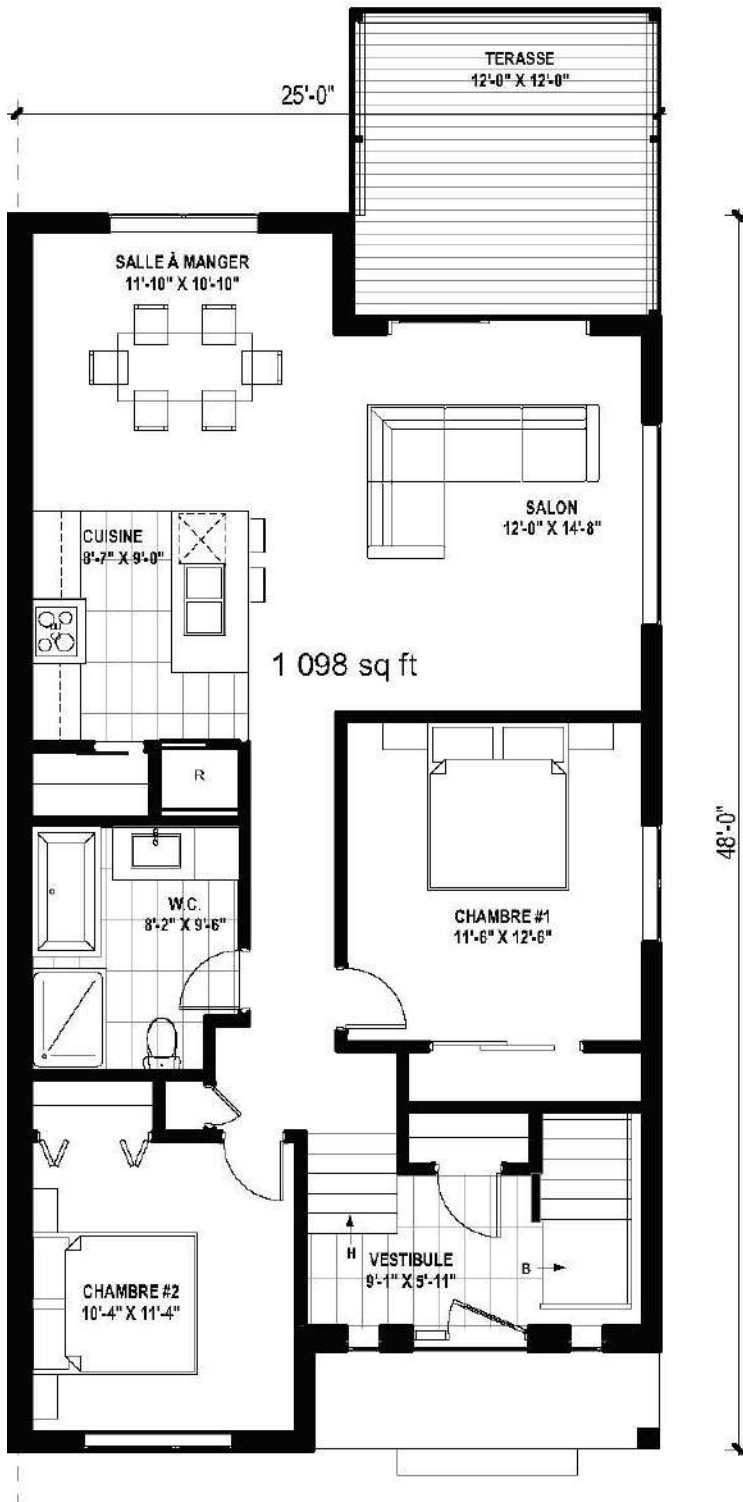


2(" " + % & \$ ' \$

Avant taxes 23' ' " " \$

Superficie habitable	1100 pi ²	Porte-patio avec imposte	8'	Garde-robe walk-in	possible
Plafond	9'	Patio	12' x 12'	Luminaires	inclus
Chambres	2 + 2	Hotte de cuisinière stainless	oui	Laveuse / sècheuse	sous-sol
Cuisine moderne avec îlot	inclus	Garde-manger walk-in	oui	Système d'alarme	inclus
Salle de bain	1 + 1	Douche en céramique	36" x 48"	Préparation balayeuse centrale	inclus
Revêtement de plancher	flottant de bois	Céramique 12" x 24"	inclus	Stationnement triple	inclus
Escalier	tapis	Comptoir de quartz	-	Acrylique et Gouttières	inclus

27 rue Jolibourg Knowlton



LES CONSTRUCTIONS
Clément Robert
EXCELLENCE • GARANTIE • STYLE DE VIE

Veillez contactez
Leslie Callarec

Tel. 450-521-2120
Courriel. leslie@profusion.global
Site web. www.3robert.com