



10-12 Rue Jolibourg
Knowlton

211 000\$

Avant taxes 195 031.17\$

Superficie habitable	1100 pi ²	Porte-patio avec imposte	8'	Garde-robe walk-in	possible
Plafond	9'	Patio	12' x 12'	Luminaires	inclus
Chambres	2 + 2	Hotte de cuisinière stainless	oui	Laveuse / sècheuse	sous-sol
Cuisine moderne avec îlot	inclus	Garde-manger walk-in	oui	Système d'alarme	inclus
Salle de bain	1 + 1	Douche en céramique	36" x 48"	Préparation balayeuse centrale	inclus
Revêtement de plancher	flottant de bois	Céramique 12" x 24"	inclus	Stationnement triple	inclus
Escalier	tapis	Comptoir de quartz	-	Acrylique et Gouttières	inclus

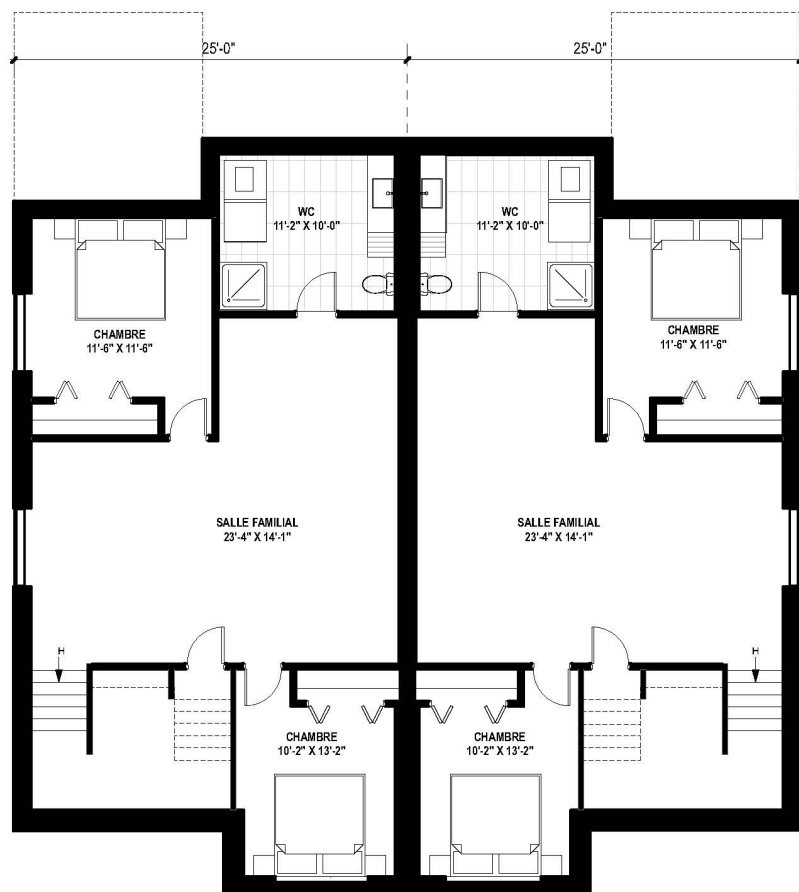


LES CONSTRUCTIONS
Clément Robert
EXCELLENCE • GARANTIE • STYLE DE VIE

**Veillez contactez
Leslie Callarec**

Tel. 450-521-2120
Courriel. leslie@profusion.global
Site web. www.3robert.com

10-12 Jolibourg Knowlton



LES CONSTRUCTIONS
Clément Robert
EXCELLENCE • GARANTIE • STYLE DE VIE

**Veillez contactez
Leslie Callarec**

Tel. 450-521-2120
Courriel. leslie@profusion.global
Site web. www.3robert.com